



LÆGERNES
PENSIONS
BANK

DU INVESTERER SELV

DU INVESTERER SELV

Lægernes Pensionsbank tilbyder handel med alle børsnoterede danske aktier, investeringsbeviser og obligationer (undtagen præmieobligationer og udenlandske værdipapirer).

De nævnte typer af værdipapirer har forskellige karakteristika. Hvis du er interesseret i at læse mere om de forskellige værdipapirer, kan du finde informationerne på bankens hjemmeside under "Investorbeskyttelse".

I denne pjeces vil vi udelukkende beskrive de muligheder, du har i Lægernes Pensionsbank, hvis du selv vil investere din opsparing. Lægernes Pensionsbank kan dog også tilbyde at investere for dig med en aftale om Porteføljepleje, hvor bankens investeringseksperter placerer din opsparing i investeringsbeviser. Det sikrer dig optimal risikospredning og tæt overvågning af dine investeringer. Du kan finde flere oplysninger om denne mulighed på bankens hjemmeside og i pjecen "Porteføljepleje".

DEN SPÆNDENDE OG KRÆVENDE MÅDE

Det kan være spændende selv at sammensætte og pleje sine investeringer, men det kræver også tid og indsigt i de finansielle markeder at pleje sine investeringer.

OVERVEJELSER INDEN DU INVESTERER

Inden du begynder at udvælge de enkelte investeringer, er der en række overordnede forhold, du bør tage stilling til, og som er afgørende for den investeringsstrategi, du bør følge. Det drejer sig om:

- Formål
- Investeringshorisont
- Risikovillighed

FORMÅL

Da handel med værdipapirer behandles forskelligt skattemæssigt, alt efter om der er tale om fx pensionsopsparing eller frie midler, er det vigtigt at definere et formål med sin investering. Derudover er der særlige begrænsninger for investering af opsparing under virksomhedsskatteordning, hvorfor denne type investorer skal være særlig opmærksomme og påpasselige, når der investeres.

I Lægernes Pensionsbank skelner vi mellem følgende formål:

- Frie midler
- Pension
- Erhverv
- Virksomhedsskatteordning

INVESTERINGSHORISONT

Når du skal vurdere sammensætningen af din investering, bør du gøre dig klart, hvor lang tid du kan "undvære" pengene. Jo længere tid der er, til du skal bruge pengene, jo større andel af aktier kan du købe, da de kortsigtede udsving på aktier dermed ikke er så afgørende for den totale forrentning. Samtidig bør dine obligationers løbetid afpasses i forhold til din investeringshorisont.

Når tidshorisonten på en pensionsordning skal fastlægges, er det ikke tilstrækkeligt alene at fokusere på udbetalingstidspunktet. Det gælder særligt for ratepensioner, hvor udbetalingsperioden strækker sig over minimum 10 år. For disse ordninger vil den gennemsnitlige tidshorisont være på 4-5 år, når udbetalingen påbegyndes. Der kan i øvrigt være andre individuelle forhold, der skal tages højde for, fx anden opsparing og friværddi i bolig.

Du bør jævnligt vurdere, om den tidshorisont, du har investeret ud fra, fortsat gælder. I takt med, at du nærmer dig det tidspunkt, hvor du skal bruge pengene, bør du kontrollere sammensætningen af dine papirer. For eksempel er det ofte en god ide at skifte en del af aktierne ud med obligationer, hvis du skal bruge pengene inden for få år.

RISIKOVILLIGHED

Værdien af din investering svinger mere eller mindre, afhængigt af hvilke værdipapirer du har investeret i. Det er vigtigt, at du gør op med dig selv, hvor store udsving du vil acceptere i løbet af din investeringshorisont. Jo større udsving du vil acceptere, jo større andel af aktier kan du købe.

INVESTERINGEN I FORHOLD TIL DIN SAMLEDE ØKONOMI

Jo mere betydning den aktuelle investering har for din samlede økonomi, jo mere forsigtig bør du være og dermed afholde dig fra at købe for mange aktier.

INVESTERINGSPROFIL KAN FASTLÆGGES I WEBBANK

Ovennævnte forhold er en del af din investeringsprofil. Denne anbefaler vi, at du fastlægger via Webbank. Her får du også hjælp til at afdække din risikovillighed. Det sker ved, at du gennemfører en risikotest, der består af 13 spørgsmål. Risikotesten giver et overordnet billede af, hvordan du har det med risiko ved investeringer.

INVESTERINGSSTRATEGI

Med udgangspunkt i din investeringsprofil bør du fastlægge en investeringsstrategi, der matcher denne. Hvis de forhold, der lå til grund for din investeringsprofil, ikke har ændret sig, bør du fastholde din investeringsstrategi, også i tider med mere eller mindre kortvarige kursfald.

REDUCER RISIKOEN MED EN VELDIVERSIFICERET PORTEFØLJE

Når du har taget stilling til, hvor stor andel du vil investere i henholdsvis aktier og obligationer, vil næste skridt være at afgøre, hvilke specifikke aktier og obligationer, der skal udgøre din portefølje.

Her er det vigtigt at få skabt en god risikospredning. Du bør sprede dine investeringer, så du ikke kun har aktier i ét selskab, men i flere. Disse aktier skal naturligvis fordeles nogenlunde ligeligt mellem forskellige brancher, fx industri, medicinal, alternativ energi, finans osv. Derved kan du undgå for store tab, hvis en enkelt sektor oplever større kursfald. Af samme hensyn bør spredningen også ske på forskellige lande og regioner.

En god risikospredning kan blandt andet opnås ved at investere i investeringsforeninger, fx Lægernes Pensionsinvestering (LPI). Her bliver dine penge automatisk spredt ud på flere forskellige aktiver, så din risiko på den måde bliver mindre. Ved at investere via en investeringsforening får du indbygget en risikospredning fra første krone.

Hvis du investerer i Lægernes Pensionsinvestering (LPI), har du mulighed for at investere via de samme porteføljeformidlere, som Lægernes Pensionskasse også anvender. LPI er tilmed blandt de billigste investeringsforeninger på markedet.

PLACERING AF OPSPARING

I Lægernes Pensionsbank har du handlefrihed i dine investeringer. Vil du selv træffe beslutningerne og gennemføre transaktionerne, har du følgende muligheder:

- Kontant placering
- Investeringsrådgivning via Webbank
- Investering på egen hånd

KONTANT

Lægernes Pensionsbank giver en af markedets højeste indlånsrenter og tilmed uden nogen form for bindinger. Der er samtidig ingen begrænsninger på, hvor meget eller hvor lidt du må indsætte. Pensionsmidler placeret på kontant konto opnår bankens højeste indlånsrente.

Investeringsrisikoen ved kontantplacering er minimal, men det må forventes, at afkastet over en vis periode vil være mindre, end hvis opsparingen var placeret i værdipapirer.

Det kan godt være en god ide at opspare større midler kontant, fx hvis tidshorisonten er kort, eller din pensionsopsparing nærmer sig tidspunktet for udbetaling. En anden årsag kan være, at du ikke bryder dig om at løbe den

risiko, der er ved at investere.

INVESTERINGSRÅDGIVNING VIA WEBBANK

I Lægernes Pensionsbank tilbyder vi individuel investeringsrådgivning via Webbank.

Investeringsrådgivningen henvender sig til dig, der selv ønsker at handle og overvåge dine investeringer, men som gerne vil have investeringsforslag fra banken.

For at vi kan tilbyde dig investeringsrådgivning, skal du først have oprettet en investeringsprofil i Webbank. Med udgangspunkt i de oplysninger, du giver, kan vi så tilbyde dig investeringsforslag, der passer til din risikoprofil, dine investeringsformål og tidshorisonten m.m.

Vores anbefalinger vil primært være rettet mod investeringsforeninger og tilbydes til følgende opsparingsformer:

- Privates frie midler
- Pensionsmidler
- Selskabsmidler
- Midler under virksomhedsordningen

INVESTERINGSSTRATEGIER

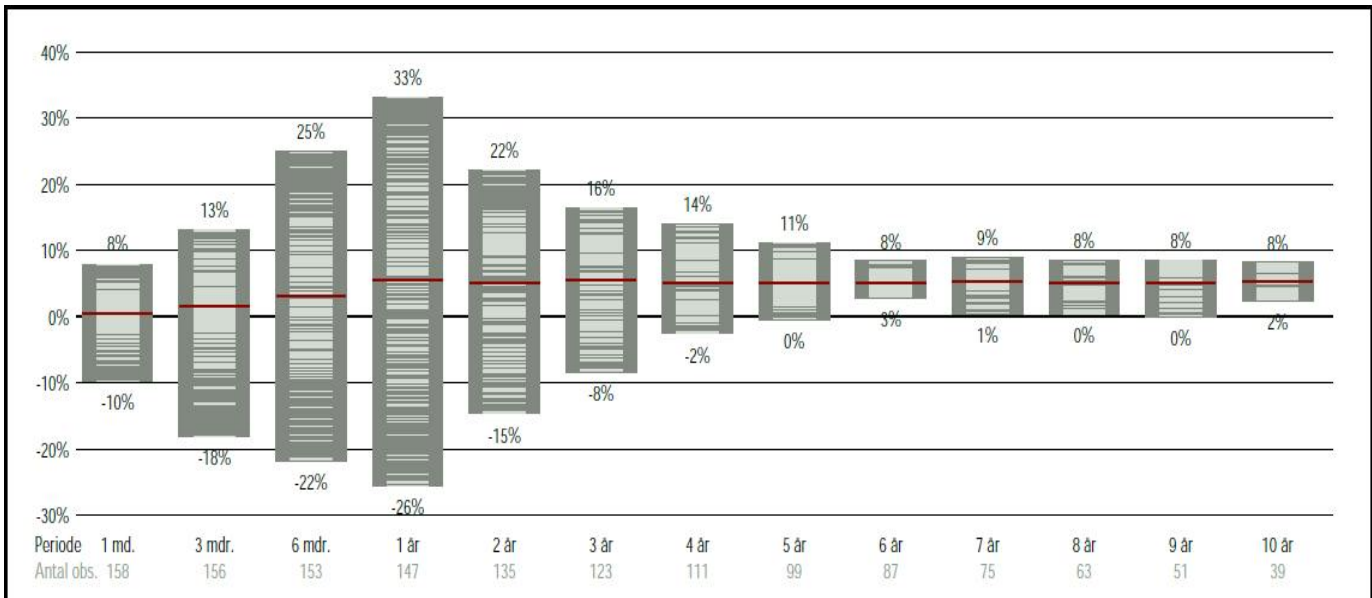
Det investeringsforslag, du præsenteres for, tager udgangspunkt i en af de investeringsstrategier, du kan se i skemaet herunder.

Ved idealvægte forstås udgangspunktet for fordelingen mellem aktier og obligationer. Du skal dog være opmærksom på, at det investeringsforslag, du modtager, kan indeholde en højere eller lavere aktieandel end strategiens idealvægte, fordi Lægernes Pensionsbank aktivt kan have valgt at over- eller undervægte aktieandelen, afhængigt af de forventninger banken har til de finansielle markeder. Det er derfor vigtigt, at du selv jævnligt overvåger din portefølje, hvis du ønsker en sammensætning, der afspejler bankens holdning til udviklingen på de finansielle markeder.

AFKASTUDSVING

Lægernes Pensionsbanks investeringsrådgivning tager udgangspunkt i, at du som investor skal opnå et godt afkast på langt sigt, men på kort sigt vil der helt sikkert forekomme kursudsving, der afviger fra det forventede afkast.

Risikovillighed/ Tidshorisont	Lav risiko Risikoscore 1-3	Mellem risiko Risikoscore 4-7	Høj risiko Risikoscore 8-10
0-2 år	100% kontant	Idealvægte 90% obligationer 10% aktier	Idealvægte 70% obligationer 30% aktier
3-8 år	Idealvægte 90% obligationer 10% aktier	Idealvægte 70% obligationer 30% aktier	Idealvægte 50% obligationer 50% aktier
Over 8 år	Idealvægte 70% obligationer 30% aktier	Idealvægte 50% obligationer 50% aktier	Idealvægte 30% obligationer 70% aktier



Øverst på denne side er vist et eksempel på en portefølje, der består af både aktier og obligationer. Porteføljens afkastudsving er vist på forskellige investeringsperioder. Søjlernes yderpunkter viser maksimums-/minimumsafkastet for investeringsperioden.

De lyse streger angiver de enkelte periodeafkast, og den røde streg angiver gennemsnittet af alle periodeafkast for den pågældende investeringsperiode.

Du kan læse mere om afkastudsving på bankens hjemmeside og se de historiske afkastudsving på porteføljesammensætningen i investeringsforslaget.¹

HOLD FAST I DIN INVESTERINGSSTRATEGI

Som det fremgår af yderpunkterne i ovenstående diagram, kan du som investor opleve perioder med negative afkast. Det er vigtigt, at du på forhånd har kendskab til disse udsving, så du ikke bliver nervøs efter en dårlig periode. Vi ved, at der kommer dårlige år. Vi ved bare ikke hvornår. Som det også fremgår, reduceres risikoen for permanent tab, jo længere tidshorizonten er. Det er derfor vigtigt, at du holder fast i den oprindelige investeringsstrategi, også i tider med mere eller mindre kortvarige kursfald, medmindre der er specielle forhold, der gør, at din investeringsprofil har ændret karakter.

¹ Afkastudsving m.m. er kun tilgængelig for strategier, hvor investeringsformålet er pension, frie midler og erhverv.

SÅDAN OPRETTER DU INVESTERINGSFORSLAG VIA WEBBANK

På bankens hjemmeside kan du finde en vejledning i, hvordan du opretter et investeringsforslag via Webbank.

DU INVESTERER PÅ EGEN HÅND

Hvis du selv ønsker at sammensætte dine investeringer eller vil gennemføre handlerne fra investeringsforslaget, kan dette gøres fra Webbank, hvor du blandt andet har mulighed for at handle en række aktier, obligationer samt LPI foreninger til strakskurser. Du kan læse mere om dette i "Vilkår for handel med værdipapirer via Webbank", som du finder på bankens hjemmeside. Her kan du også læse om de forskellige handelstyper, du kan benytte i Webbank.

FØLG MED I DINE INVESTERINGER

Via Webbank kan du følge med i dine investeringer. Her kan du få et overblik over den samlede værdi og de enkelte poster samt foretage en porteføljberegning, der beregner, hvad afkastet af de enkelte investeringer har været inden for en given periode.

RISIKOMÆRKNING AF INVESTERINGSPRODUKTER

I overensstemmelse med Finanstilsynets regler om risikomærkning af investeringsprodukter er de forskellige typer af investeringsprodukter inddelt i grønne, gule og røde mærkningskategorier.

Farverne afspejler risikoen for tab ved investeringen, samt hvor let eller svært det er

at gennemskue den pågældende investering og de mulige konsekvenser heraf.

Den grønne kategori består af relativt enkle investeringsprodukter. Kategorien omfatter bl.a. obligationer, hvor risikoen for at tabe hovedstolen ved obligationens udløb må betragtes som meget lille. Det kunne fx være danske statsobligationer.

Ved investering i produkter i den gule kategori er der en større risiko for tab, end det er tilfældet i den grønne kategori. Men ligesom i den grønne kategori er der tale om relativt enkle produkter. Den gule kategori omfatter fx investeringsforeningsbeviser.

For produkter i den røde kategori gælder, at produkterne enten er svære at gennemskue, eller at man ved investering i produkterne i enkelte tilfælde risikerer at tabe et større beløb end det, man har investeret. Et eksempel på den type produkter er strukturerede obligationer. Lægernes Pensionsbank rådgiver ikke om produkter i den røde kategori.

Du kan læse mere om risikomærkning og få et overblik over investeringsprodukterne fordelt efter mærkningskategorierne grøn, gul og rød på bankens hjemmeside.

YDERLIGERE OPLYSNINGER

Hvis du vil læse mere om investering og de investeringsmuligheder, du har i Lægernes Pensionsbank, kan du finde yderligere oplysninger på vores hjemmeside. Du er også altid velkommen til at ringe til banken på telefon 33 12 21 41 (mandag-torsdag kl. 9-16, fredag kl. 9-15) eller sende os en e-mail på lpb@lpk.dk.